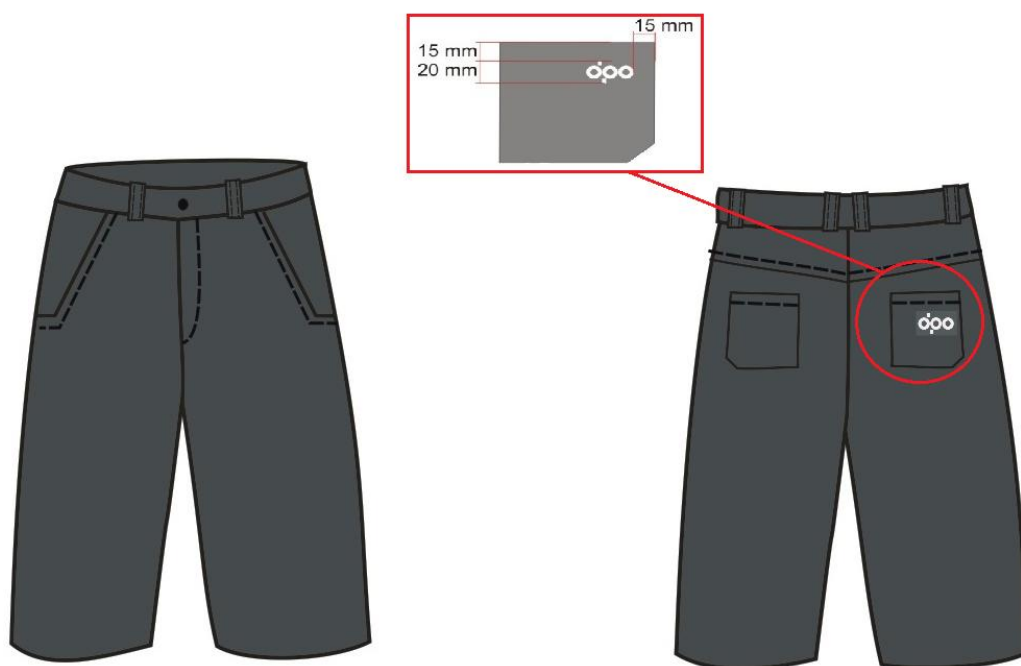


## **Příloha č. 3 zadávací dokumentace**

### **Technická výrobní dokumentace – KALHOTY LETNÍ KRÁTKÉ PÁNSKÉ**

# **DOPRAVNÍ PODNIK OSTRAVA**



## **Technický popis**

### **Přední díly:**

- S kapsou do tvaru L na obou dílech
- Kapesní váček z lehké kapsové podšívky do barvy materiálu – tvar jako na jeans – v přední části přehyb, s podsádkou na dolním váčku a 3 cm předšitím v horním průhmatu – entl okaje podsádek, váček na dolním okraji má přídavek 0,5 cm, otočený do váčku a proštepované nad přídavkem
- Kapsy prošité v průhmatu na šíři patky
- Zip #5 – délka v tabulce kontrolních měr,
- PD nákrýtový s přinechanou lištou a podkryt podložení zipu, pánské zapínání

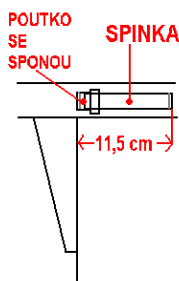
### **Zadní díl:**

- Členěný tvarovým sedlem – výška 4 cm v bočním švu a 6 cm ve středu zadního dílu
- Sedlo štepované prošité na šíři patky
- Zadní kapsa naložená - v průhmatu je kapsa podehnutá 2 cm + overlock – při kraji průhmatu štepované 2-jehlou, rýgly na průhmatu pro zajištění kapsy, dolní přední rožek kapsy seseknutý – 2 cm na hranách kapsy
- Rozměry kapsy v tabulce kontrolních měr
- Kapsy přišité štepem v kraji
- Na pravé zadní kapse je vyšité logo umístěné do středu kapsy k hornímu kraji

# DOPRAVNÍ PODNIK OSTRAVA

## Pas:

- Je zapraven rovným páskem na pevno š.4,0 cm , v horním okraji v přehybu
- Pásek je podlepený perfopáskem 10-40-40-10
- 6x poutko – 5x1 cm
- Poutka všité pod pásek a rýglované na pásku i na ohybu v dílech
- 1x jeans knoflík + díрка s očkem
- Střed ZD dílu – etiketa složení + velikost + ošetření
- Spinky na utahování na pásku – volná 13 x 2,5 cm, poutko na kalhotovou sponu 6 x 2,5 cm v přehybu



## Délka:

- Záložka nohavic 2+2 cm podehnuté + štep

## Nitě:

- Šicí nitě - 100% polyester střižová, vhodná pro šití běžných oděvů z pletenin, odolná vůči oděru, trvanlivá, stálobarevná na světle a při praní, s vysokou pevností ve švech, č. 80
- V barvě materiálu

## Logo DPO:

- Logo DPO je vyšité bílou nití na pravém zadním kapse

## Švy:

- Sešité a obnitkované na OW5.
- Sedový šev na přední a zadním díle – 1x prošitý v kraji
- Boční švy 1x prošité v kraji po zadním díle, 10 cm pod průhmat kapsy

## Etiketa výrobku:

- Umístěná ve středu zadního dílu pod poutkem
- Lící strana – název výrobce,, označení výrobku a velikost
- Rubová – složení použitých materiálů + symboly pro údržbu
- Symboly pro ošetřování odpovídají ČSN EN ISO 3758





**Základní barva materiálů:**

- Podle kolekce

**Hygienická nezávadnost:**

- Výrobek splňuje požadavky Vyhlášky Ministerstva zdravotnictví č. 84/2001 Sb., v platném znění

**Balení a skladování výrobků:**

- Výrobky jsou balené po kusech do lepících sáčků s bezpečnostními dírkami
- Na sáček je nalepena etiketa s názvem velikostí výrobku
- Výrobky je nutné skladovat v suchém a tmném prostředí při maximální teplotě do 300 C.

**Kalhoty jsou riflového střihu, základ jako kalhoty dlouhé letní**



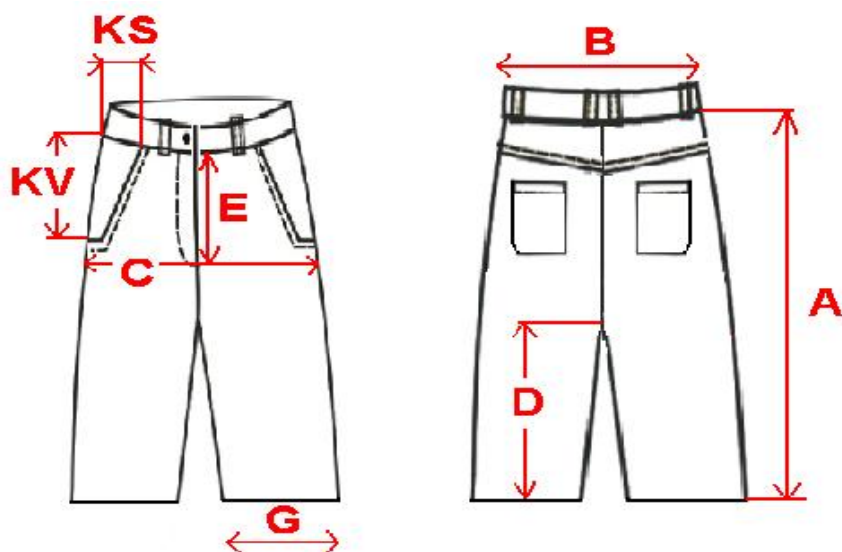
# DOPRAVNÍ PODNIK OSTRAVA

## Tabulky kontrolních měř

	ZÁKLADNÍ VÝŠKOVÁ 182 CM	46/182	48/182	50/182	52/182	54/182	56/182	58/182	60/182	62/182	64/182	Výrobní tolerance
<b>B</b>	ŠÍŘKA PAS	40	42	44	46	48	51	53,5	56	58,5	61	+/- 0,5 cm
<b>C</b>	ŠÍŘKA BOKY	50	51	54	56	58	61	62,5	64	65,5	67	+/- 1,0 cm
<b>A</b>	DÉLKA BOČNÍ BEZ PÁSKU	55	55	55	55	55	55	55	55	55	55	+/- 1,0 cm
<b>D</b>	DÉLKA KROK	34,5	34	33,5	33	32,5	32	31,5	31	30,5	30	+/- 1,0 cm
<b>G</b>	DOLNÍ ŠÍŘKA NOHAVICE	22	22,5	23	23,5	24	24,5	25	25,5	26	26,5	
<b>E</b>	ZIP	16	16	16	16	16	18	18	18	18	18	
<b>KV</b>	KAPSA PD výška	16	16	16	16	16	17	17	17	17	17	
<b>KS</b>	KAPSA PD šířka pas	8,5	8,5	8,5	8,5	8,5	9,5	9,5	9,5	9,5	9,5	
	KAPSA ZD výška	18	18	18	18	18	20	20	20	20	20	
	KAPSA ZD šířka pas	16	16	16	16	16	18	18	18	18	18	


Aktualizace

29.09.2025



## Použité materiály

### Základní materiál:

TECHNICKÁ DATA UPRAVENÝCH TKANIN				
Druh	flat fabric	Standard	7780	
Název	Manson	JKV	2450065	
		Užitná šíře [cm]	150 / ± 2	
Materiál		osnova	útek	
		cotton	EA+cotton	
	Jemnost příže [Tex]	20	78dtex+25	
Jemnost příže [cm]	50	78dtex+40		
Materiálové složení		96% cotton,4% EA		
Vazba		twill 2/1 S		
Počet řádků 10 cm/inch				
Poměr základních útků k vlasovým				
		předepsané hodnoty		tolerance
		osnova	útek	osnova      útek
Dostava upravené tkaniny na 10cm (CSN EN 1049-2)		480	250	-3%      -4%
Pevnost proužku 50x200 mm v tahu min. [N] (CSN EN ISO 13934-1)		500	250	
Pevnost Elmendorf [g] (ČSN EN ISO 13937-1)		1200	1100	
Hmotnost m <sup>2</sup> [g] (ČSN EN 12127)		175		± 5%
		vyvrážené		nevyrážené
Rozměrová změna tkaniny osnova/útek [%] (CSN ISO 6330)		3/4		
Rozměrová změna předviblené tkaniny při 95°C osnova/útek [%] (ČSN ISO 6330)				
Stálobarevnost (reaktivní vybarvení)		změna odstínu		zapouštění
na světle (ISO 105-B02) po 48 hod.		4		---
v chemickém čištění (ISO 105-D01)		4		3-4
při žehlení za vlhka (ISO 105-X11)		4		3-4
při otěru za sucha/za mokra (ISO 105-X12)		---		3-4/3
v praní (ISO 105-C01)		3-4		3-4
ve vodě (ISO 105-E01)		3-4		3-4
v potu (ISO 105-E04)		3-4		3-4
		roztlačnost - CP		nárůst a zotavení - TP
Elasticita [%] (54 VÝR LM 6 422)		20		7
Vyrobeno podle PN		28711882/008/80/..		
Vzorováno pod číslem vzorku :		426		
Poznámka:				
Hodnoty stálobarevnosti v suchém a mokřém otěru se snižují u odstínů tmavších než 1/1 a u námořnických modří a černí o 1 stupeň. Hodnoty stálobarevnosti na světle se u textilií, podle stupně vybarvení, snižují o 1-1,5 stupně.				
Nahrazuje vydání z: 3.4.2012				
Charakteristika				
Útkově elastický kepr s nemačkovou úpravou.				
Symboly ošetřování:				
				



**Podšívka:**

Kapsovina pro dámskou i pánskou konfekci.

Ekotex-Standard 100 – S02.0404.

Praní do 40°C. Sušení v sušičce při nižší teplotě.

Barva:	černá
Složení:	65% PES + 35% CO
Šíře:	150cm
Hmotnost (g/m <sup>2</sup> ):	105
Vazba:	Plátnová



## Vzor loga dle grafického manuálu DPO a.s.

Každá stejnokrojová součást musí být předepsaným způsobem opatřena logem Dopravního podniku Ostrava. Toto logo lze v souladu s grafickým manuálem Dopravního podniku Ostrava používat v bílém provedení (na bílém podkladu v černém provedení).

### Logo na stejnokrojích – varianta bílá

